



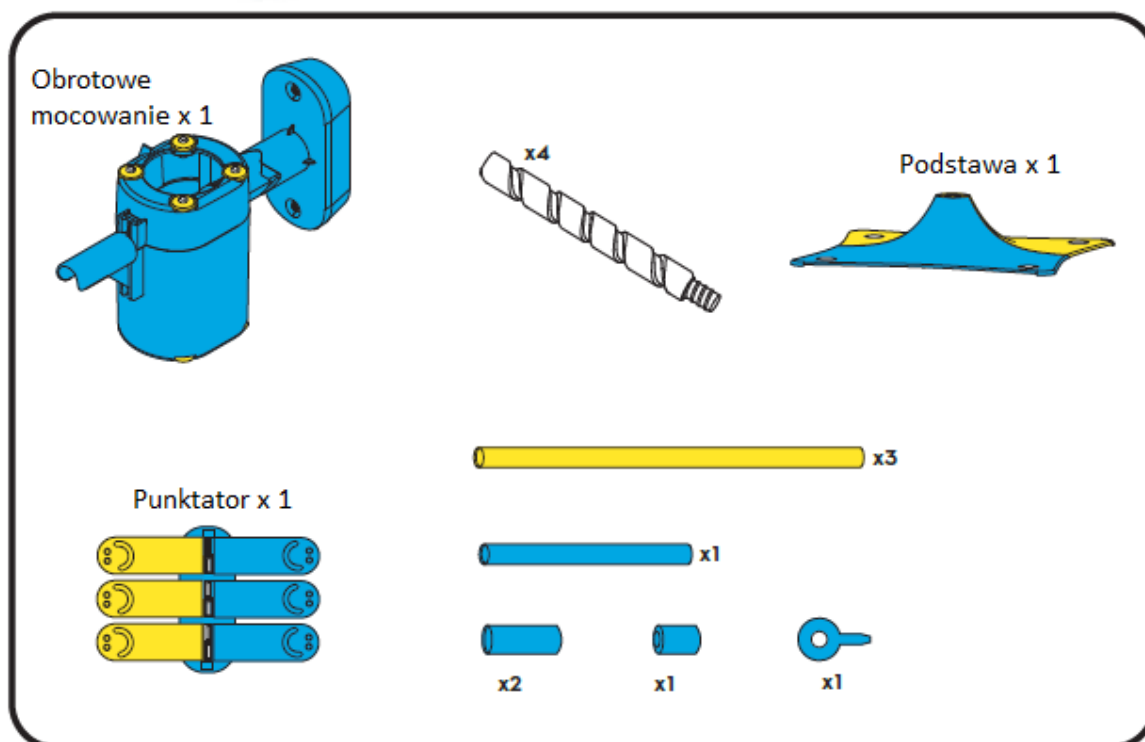
Worlds Apart Ltd.  
St. Columb Major  
Business Park,  
Cornwall  
TR9 6SX  
United Kingdom

CUSTOMER CARE  
FREEPHONE: 0800 389 8591 (UK only)  
[www.worldsapart.com](http://www.worldsapart.com)  
[customercare@worldsapart.com](mailto:customercare@worldsapart.com)

# LIMBO HOP 6+



## ZAWARTOŚĆ GRY:



-OBROTOWE MOCOWANIE DO KIJKA 1SZT.

-RURKI SKRĘCANE 4 SZT.

-PODSTAWA 1 SZT.

-PUNKTATOR 1 SZT

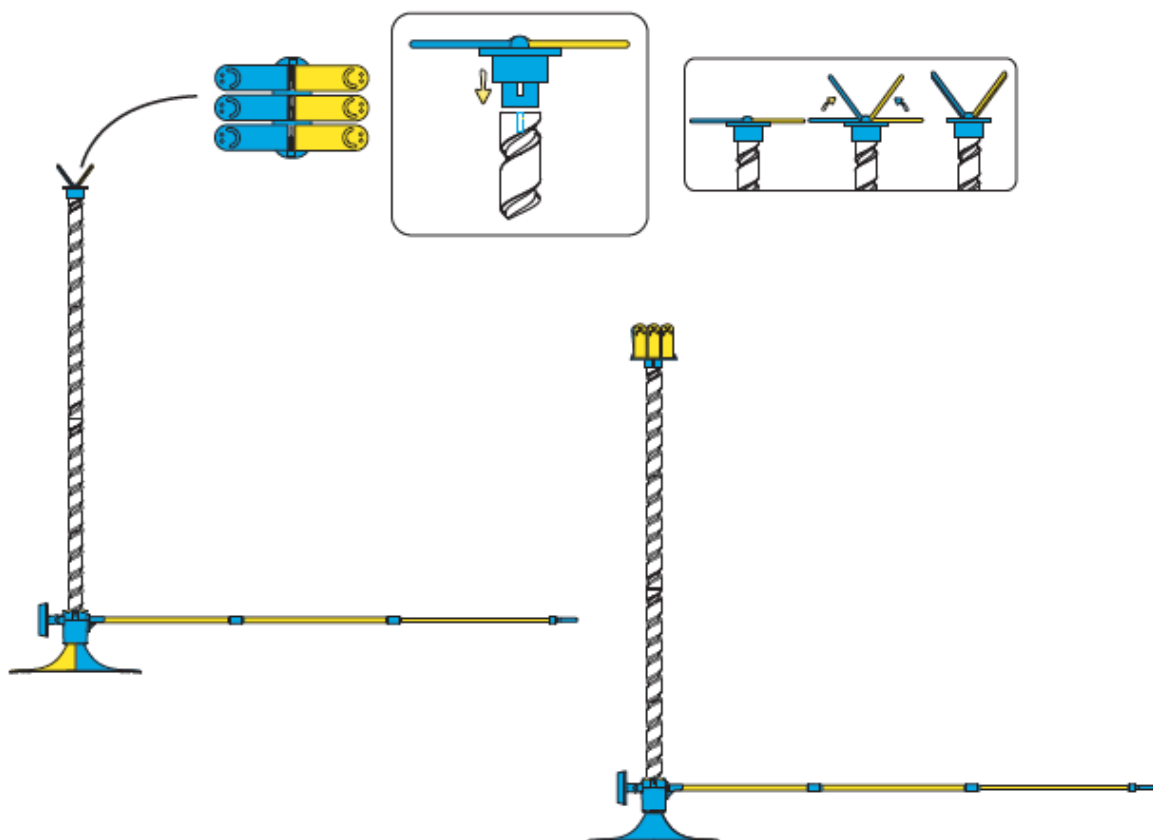
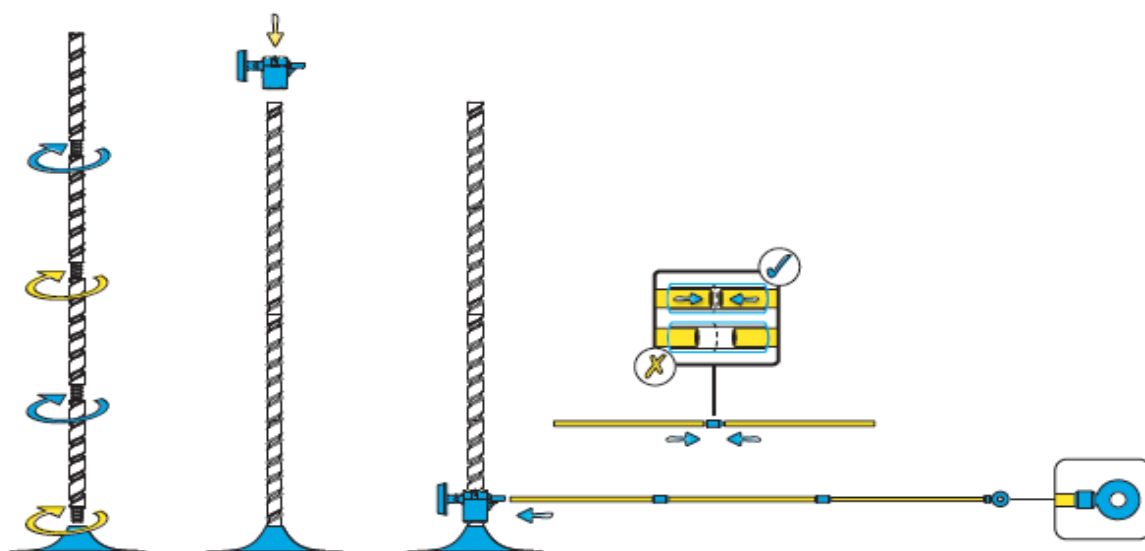
-RURKI DO ZŁOŻENIA PASY PRZEZ KTÓRY BĘDIEMY SKAKAĆ 3 SZT.

-ŁĄCZNIK DŁUGI 1 SZT.

-ŁĄCZNIK KRÓTKI 2 SZT.

-PIANKOWE ZAKOŃCZENIE-KÓŁECZKO 1 SZT.

## JAK ZŁOŻYĆ?



## CEL GRY:

SKACZ W GÓRĘ LUB W DÓŁ, ABY NIE DAĆ SIĘ DOTKNAĆ KRĘCĄCEMU LIMBO. PRZEKŁADAJ TABLICZKI Z UŚMIECHEM JEŚLI UDA CI SIĘ ZALICZYĆ OKRĄŻENIE LIMBO I WYGRAJ GRĘ!

## 2 GRACZY, 4 GRACZY, DRUŻYNY:

WYBIERZCIE KTO BĘDZIE ŻÓŁTYM GRACZEM LUB ŻÓŁTĄ DRUŻYNĄ, A TAKŻE KTO BĘDZIE NIEBIESKIM GRACZEM LUB NIEBIESKĄ DRUŻYNĄ. STAŃCIE PO PRZECIWNYCH STRONACH. GRACZ Z DRUŻYNY NIEBIESKIEJ STOI NAPRZECIWKO ŻÓŁTYCH PRZEKŁADEK, A ŻÓŁTY MUSI WIDZIEĆ NIEBIESKIE BUŻKI.

### GOTOWI DO LIMBO?

UMIEŚĆ MODUŁ LIMBO Z KIJKIEM NA SAMEJ GÓRZE (RYS.1). NASTĘPNIE PRZEKRĘĆ UCHWYT O 90 STOPNI DO POZYCJI POZIOMEJ (PATRZ RYS. 2) I PRZYTRZYMAJ GO DOPÓKI NIE JESTEŚ GOTOWY. JEŚLI CHCESZ ROZPOCZĄĆ PUŚĆ UCHWYT – GRA SIĘ ZACZYNA.

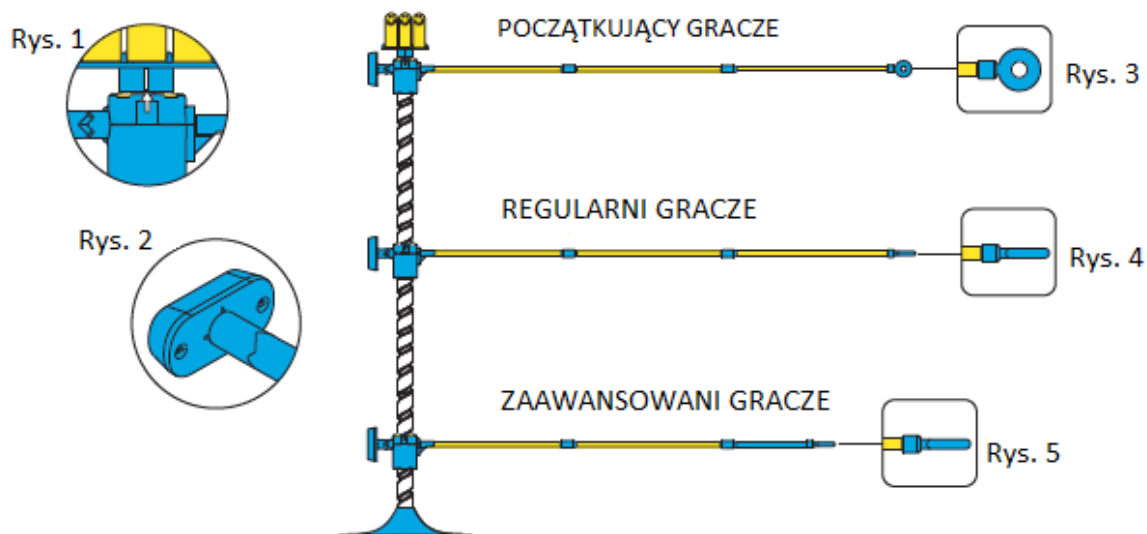
### OPCJE GRY:

DLA UROZMAICENIA GRY MOŻESZ ZMIENIAĆ SZYBKOŚĆ POPRZEZ ZMIANĘ DŁUGOŚCI KIJKA:

-POCZĄTKUJĄCY GRACZ: UŻYJ 3 ŻÓŁTYCH ELEMENTÓW KIJKA, A KOŃCÓWKĘ Z PIANKI USTAW W POZYCJI PIONOWEJ ( PATRZ RYS. 3)

-REGULARNY GRACZ: UŻYJ 3 ŻÓŁTYCH ELEMENTÓW KIJKA, A KOŃCÓWKĘ Z PIANKI USTAW W POZYCJI POZIOMEJ (PATRZ RYS. 4)

-ZAAWANSOWANY GRACZ: UŻYJ 2 ŻÓŁTYCH ELEMENTÓW KIJKA I 1 NIEBIESKI, A KOŃCÓWKĘ Z PIANKI USTAW W POZYCJI POZIOMEJ (PATRZ RYS. 5)

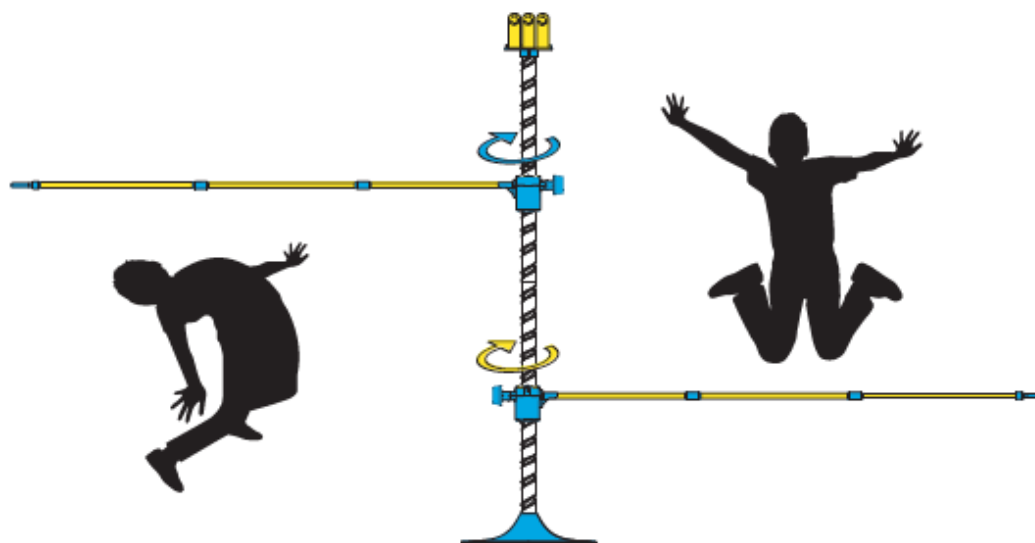


### GOTOWY DO GRY? LET'S LIMBO!

- WPRAW LIMBO W RUCH!
- SCHYLAJ SIĘ POD KIJKIEM, JEŚLI JEST JUŻ ZA NISKO – CZAS NA SKOKI
- ZA KAŻDYM RAZEM KIEDY UDA CI SIĘ POPRAWNIE ZROBIĆ UNIK LUB SKOK PRZEKŁADASZ UŚMIECHNETĄ BUŻKĘ NA SWOJĄ STRONĘ



- JEŚLI KIJEK LIMBO DOTKNIJE KTÓRĄS Z CZĘŚCI CIAŁA NIE MOŻESZ OBRÓCIĆ UŚMIECHNIĘTEJ BUŻKI NA SWOJĄ STRONĘ – RUNDA NIE ZOSTAJE ZALICZONA. POCZEKAJ NA NASTĘPNY OBRÓT LIMBO.
- GDY KTÓRYŚ Z GRACZY BĘDZIE MIAŁ 3 UŚMIECHNIĘTE BUŻKI NA SWOIM KONCIE WYGRYWA
- JEŚLI KTÓRAŚ Z DRUŻYN MA SAME SMUTNE BUŻKI PO SWOJEJ STRONIE, GRA KOŃCZY SIĘ I WYGRYWA DRUŻYNA PRZECIWNĄ.



**1GRACZ:** DOSKONAL UMIEJĘTNOŚĆ SKAKANIA I WYGINANIA SIĘ. PRÓBUJ NOWYCH RUCHÓW I SPRAWDZAJ MOŻLIWOŚCI SWOJEGO CIAŁA WTEDY BĘDZIESZ GOTOWY NA WYZWANIE LIMBO WRAZ Z RODZINĄ I PRZYJACIÓŁMI.

**JEŚLI CHCESZ GRAĆ NA ZEWNĄTRZ:** PODCZAS WIATRU ZALECAMY GRAĆ Z UŻYCIEM 2 ŻÓŁTYCH KIJKÓW LIMBO ORAZ 1 NIEBIESKIEGO. MOCNY WIATR MOŻE WPŁYWAĆ NA SPOWOLNIENIE GRY. NIESTABILNY GRUNT? UŻYJ KOŁKÓW NAMIOTOWYCH ( NIE ZAŁĄCZONE), ABY UMOCOWAĆ STABILNIE PODSTAWĘ LIMBO DO PODŁOŻA.

**JEŚLI POJAWIĄ SIĘ PROBLEMY PODCZAS GRY:** SPRAWDŹ CZY PUNKTATOR JEST ZAMONTOWANY NA WŁAŚCIWYM MIEJSCU. SPRAWDŹ CZY WSZYSTKIE ELEMENTY SĄ PRAWIDŁOWO ZAMOCOWANE DO SIEBIE ORAZ DO PODSTAWY. SPRAWDŹ CZY PODSTAWA NIE JEST NIESTABILNA.

**PRZECHOWYWANIE:** PO SKOŃCZONEJ GRZE, SCHOWAJ LIMBO Z POWROTEM DO KARTONU DLA UŁATWIENIA PRZECHOWYWANIA.

**OSTRZEŻENIA:**

- PRODUKT ODPOWIEDNI DO STOSOWANIA NA ZEWNĄTRZ LUB WEWNĄTRZ POMIESZCZEŃ
- ZALECANY WIEK: 6+

- KORZYSTAJ Z GRY NA PŁASKIM TERENIE. JEŚLI GRASZ NA ZEWNĄTRZ USTAW GRĘ NA TRAWNIKU OK. 2 METRY Z DAŁA OD JAKIEJKOLWIEK KONSTRUKCJI BUDYNKU CZY PRZESZKODY TAKIEJ JAK: OGRODZENIE, ZWISAJĄCE GAŁĘZIE CZY PRZEWODY ELEKTRYCZNE.

ABY POBRAĆ INSTRUKCJĘ W JĘZYKU FRANCUSKIM, NIEMIECKIM, WŁOSKIM LUB HISZPAŃSKIM WEJDŹ NA STRONĘ [WWW.LIMBOHOP.COM](http://WWW.LIMBOHOP.COM)